

E42205W-15

Ripartitore elettronico dei costi di riscaldamento serie G5 Tecnologia Walk-By

SPECIFICA TECNICA



Applicazione

I ripartitori di calore Honeywell della serie G5 Walk-By sono progettati per essere installati negli edifici in cui è richiesto la contabilizzazione dei consumi di riscaldamento per i singoli appartamenti. Il sistema "Walk-by", incorporato nella nuova gamma di Honeywell, utilizza la tecnologia radio per assistere al meglio il cliente, consentendo le letture dei dati senza accedere fisicamente all'interno degli appartamenti.

I dati possono essere raccolti in genere al di fuori dell'edificio o semplicemente accedendo ai soli vani scala.

Le applicazioni tipiche includono:

- Strutture Condominiali
- Uffici/commerciali

I ripartitori di calore di Honeywell sono progettati per essere installati su una vasta gamma di tipi di radiatori, tra cui:

- Radiatori a colonna
- Radiatori tubolari
- Radiatori a piastre
- Termo-convettori

Una vasta gamma di Kit di montaggio è disponibile per assicurare l'installazione del ripartitore su tipologie diverse di radiatori.

Nota importante: i ripartitori di calore Honeywell serie G5 Walk-By non possono essere utilizzati come sostituti diretti per i modelli precedenti 202.

Caratteristiche

- Design esterno moderno
- Tecnologia Walk-By consente una rapida e affidabile lettura dei dati di consumo senza recare disturbo al cliente finale
- Durata della batteria: 10 anni
- Due sensori per il rilevamento affidabile e preciso della temperatura:
 - Sensore per rilevare la temperatura della superficie del radiatore
 - Sensore per rilevare la temperatura dell'aria ambiente
- Display LCD per facilitare la lettura di tutte le informazioni necessarie:
 - Consumo attuale
 - Giorno di riferimento
 - Consumo memorizzato anno precedente
 - Codice di controllo
 - Parametro K
 - Versione del Software e numero di sensori
 - Eventuali Stati di errore/manomissione
- Ampia gamma di kit di montaggio disponibili per la maggior parte dei radiatori in commercio.
- Comunicazione in radio frequenza a 868 MHz.
- Programmazione del ripartitore di calore e lettura dei dati di consumo di ogni ripartitore tramite Software Q-Suite.
- Rispetta le norme europee per le applicazioni con trasmissione dati tramite tecnologia wireless.

Dati tecnici

Sistema di misurazione	Due sensori di temperatura: - Sensore temperatura a contatto con il radiatore - Sensore di temperatura ambiente
Alimentazione	Batterie a litio 3V
Durata della batteria	in media 10 anni di esercizio
Display	A cristalli liquidi (LCD) a 5 caratteri (00000-99999)
Campo di potenza dei radiatori	21 a 9,999W
Gamma di temperature del sensore	0°C - 105°C
Tm-max	105°C
Tm-min (*)	35°C
(*) temperatura media di progetto	
Sensore di temperatura	NTC
Versione del dispositivo	Dispositivo compatto con sensori di temperatura integrati

Normative

Ripartitore elettronico dei dati di consumo di riscaldamento	DIN EN 832
Conforme alla HKVO	A1.01.2011
Conformità CE	Direttiva 2004/108/EC (compatibilità elettromagnetica)

Installazione**- Posizionamento**

I ripartitori di calore Honeywell della serie G5 – Walk-By sono progettati per essere installati sulla superficie frontale dei radiatori. Per le versioni standard dei radiatori, la corretta posizione, per assicurare l'accuratezza della misura del sensore di temperatura, è al 75% dell'altezza ed al 50% della larghezza del terminale.

- Montaggio

Il ripartitore di calore deve essere fissato utilizzando i kit di montaggio specifici in funzione della tipologia del radiatore.

- Lettura dei dati di consumo

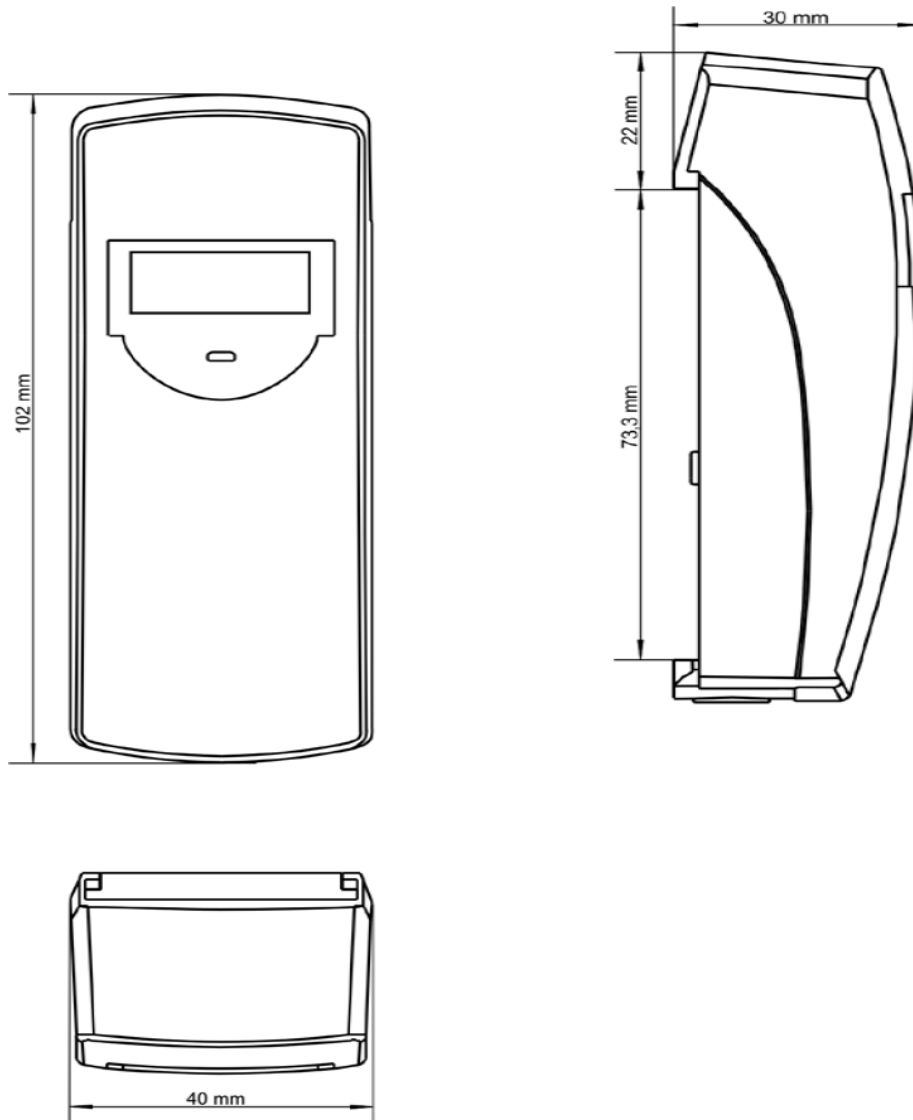
I dati di consumo derivanti dalla lettura dei ripartitori di calore possono essere rilevati utilizzando i dispositivi indicati nella tabella che segue.

Codice	Descrizione
WTZ.WBSET-2/PC	Kit comprensivo di: - Data-Collector - Custodia - Penna Bluetooth - Software
HCAP-H001001	Supporto per programmazione ripartitore
F12150-2018	Cavetto di programmazione IRDA connessione RS232
WFZ.USB-1	Adattatore RS232 - USB

Codice per l'ordinazione

Codice	Descrizione
E43205W-15	Ripartitore di calore - serie G5 Walk-By a due sensori

Dimensioni



Honeywell Srl
Via Philips 12
Monza 20900
Tel: 039 2165 1
Fax: 039-2165402
<http://www.honeywell.it/home>

Manufactured for and on behalf of the
Environmental and Combustion Controls
Division of Honeywell Technologies Srl, Z.A.
La Piave 16, 1180 Rolle, Switzerland by its
Authorised Representative Honeywell
GmbH

IT0H0A84-IT01R1211
Subject to change without notice
© 2010 Honeywell GmbH

Honeywell